

2.NP - NOVÝ STAV

TABULKA MÍSTNOSTÍ					
Číslo	Název	Plocha [m2]	Podlaha	Stěny	Strop
2.01	SKLAD	11,15	Epoxidová stěrka	Štuková omítka	Štuková omítka
2.02	GALERIE	5,09	Epoxidová stěrka	Štuková omítka	Štuková omítka
2.03	SCHODIŠTĚ	5,85	Epoxidová stěrka	Štuková omítka / Hydrofobní nátěr	Štuková omítka
CELKOVÁ PLOCHA		22,09			

LEGENDA:

- STÁVAJÍCÍ CIHLENÉ ZDIVO NOSNÝCH ZDÍ
- STÁVAJÍCÍ CIHLENÉ ZDIVO NENOSNÝCH ZDÍ
- ŽELEZOBETONOVÉ KONSTRUKCE NOSNÝCH STROPŮ A DESEK
- ZEMINA PŮVODNÍ
- PROTISKLUZNÝ LISOVANÝ PLECH
- NOVÝ BETONOVÝ SOKL TECHNOLOGIE; OCELOVÝ RÁM, VYZTUŽENO KARI SÍTÍ
- PROSTÝ BETON
- DOZDÍVKY
- NOVÉ PROSTUPY ZDĚNOU KONSTRUKCÍ
- NOVÉ PRVKY A KONSTRUKCE
- UVAŽOVANÉ KONSTRUKCE; REALIZACE V DALŠÍ FÁZI MODERNIZACE (INSTALACE KOGENERAČNÍ JEDNOTKY)

POZNÁMKA:

- POZN. 1

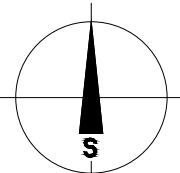
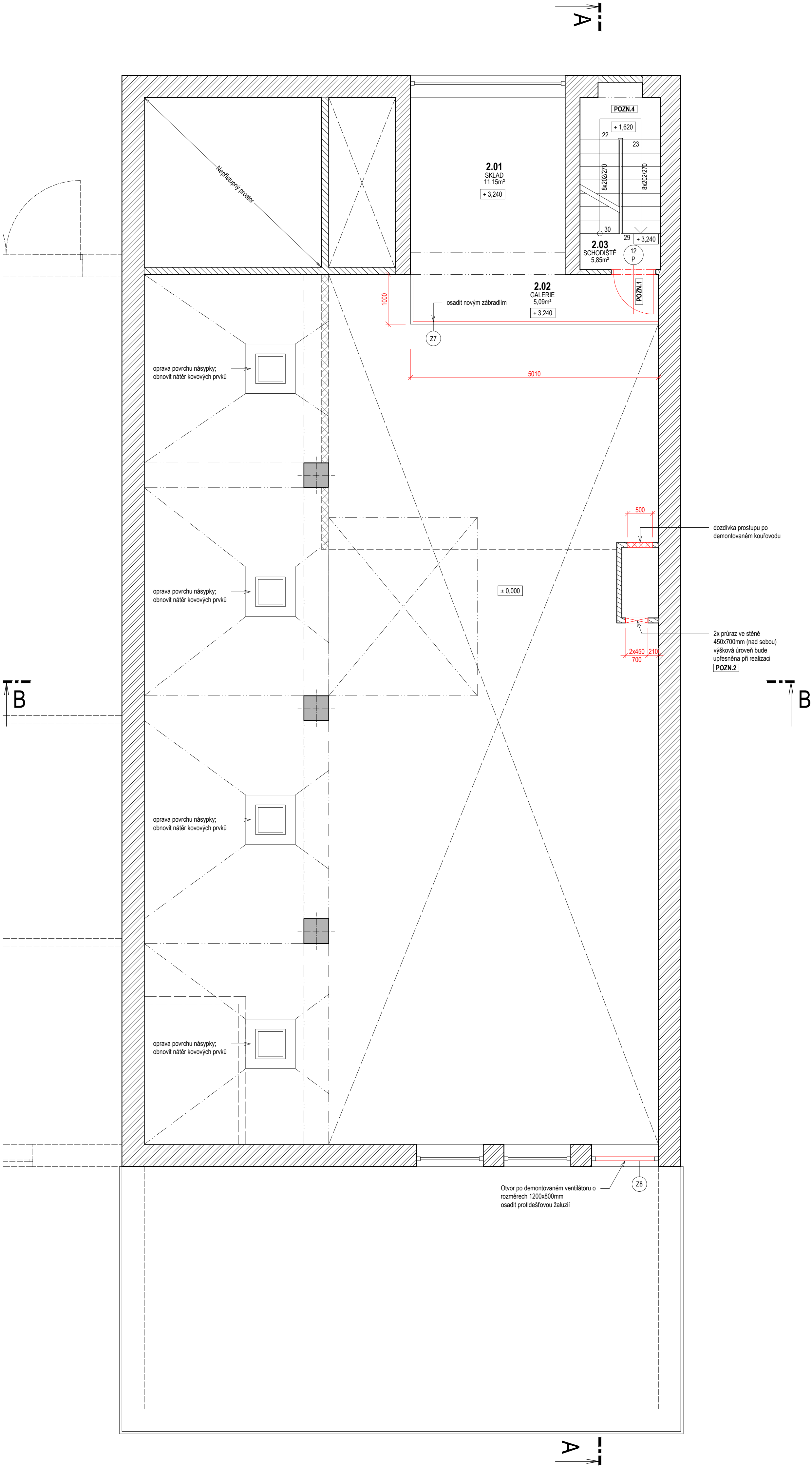
OSADIT NOVÉ DVEŘE VČ. OCELOVÉ ZÁRUBNĚ
- POZN. 2

PROSTUP UTĚSNIT PROTIPOŽÁRNÍMI UCPÁVKAMI A OZNAČIT
- POZN. 3

OPRAVIT POŠKOZENÉ PLOCHY STĚN A STROPŮ A VYMALOVAT BÍLOU BARVOU
- POZN. 4

REKONSTRUKCE BETONOVÉ PODLAHY, POVRCHŮ STĚN A SCHODIŠTĚ
- ZPŮSOB A ROZSAH VIZ. ČÁST SANACE
- POZN. 5

UVEDENÉ ROZMĚRY JSOU POUZE ORIENTAČNÍ, SKUTEČNÉ ROZMĚRY JE NUTNO OVĚRIT PŘI REALIZACI NA STAVBĚ! ZEJMÉNA OVĚRIT SKUTEČNÉ ROZMĚRY PRO PRVKY A KOMPONENTY ZADÁVANÉ DO VÝROBY, DÁLE PAK SKUTEČNÉ POZICE TRÁMŮ A PRŮVLAKŮ V 1.PP PŘI REALIZACI PRŮRAZŮ SKRZ PODLAHU Z KOTELNY A STROJOVNY VYTÁPĚNÍ (DOPORUČUJEME PROVADEŤ PRŮRAZY ODSPODU Z 1.PP).



VÝTIŠK :

±0,00 = 383,250 m.n.m. BpV					
INVESTOR:		Plzeňský kraj, Škroupova 1760/18, 301 00 Plzeň			
STAVBA:		REKONSTRUKCE PLYNOVÉ KOTELNY ROKYCANSKÉ NEMOCNICE			
MÍSTO STAVBY:		Rokycanská nemocnice, Voldušská 750, 337 01 Rokycany			
KRESLIL:		ODPOVĚDNÝ PROJEKTANT:		KOORDINOVAL:	
David ŠMID		Ing. M. ČERMÁK		David ŠMID	
OBJEKT:		D.1 Dokumentace stavebního objektu SO-01 KOTELNA			
ČÁST:		D.1.1.1 ARCHITEKTONICKO-STAVEBNÍ ŘEŠENÍ			
VÝKRES:		PŮDORYS 2.NP - KOTELNA Nový stav			
FORMÁT:		MĚŘÍTKO:		ZAK. ČÍSLO:	
A4		1:50		CKJ-10/2022-P39	
DATUM:				Č. VÝKRESU:	
04/2023				D.1.1.1-ASR-V12	
STUPEŇ PD:					
02/SOPS					
D1. Stavební objekty					

projekt

ČKJ

ČKJ Projekt, spol. s r.o.
Kolbenova 150/7, 190 00 Praha 9
Č. 452 80 495
kancelář :
Dobroměřická 1418/12
102 00 Praha 10
mob. +420 603 801 400
E-mail : projekty@ckj.cz

Tento výkres je majetkem společnosti ČKJ Projekt, spol. s r.o. Nese-li jazyk použití a kopírování třetí osobou, u jiné s tím naskládané bez souhlasu společnosti.

Tento výkres je majetkem společnosti ČKJ Projekt, spol. s r.o. Nesmí být použit a kopírován třetí osobou, či jinak s ním nakládáno bez souhlasu společnosti.